



ศูนย์บริการวิชาการ
มหาวิทยาลัยศรีนครินทรวิโรฒ



ห้องประชุมศูนย์บริการวิชาการ มหาวิทยาลัยศรีนครินทรวิโรฒ

ชั้น 15 อาคารบริการ ศาสตราจารย์หม่อมหลวงปิ่น มาลากุล มหาวิทยาลัยศรีนครินทรวิโรฒ



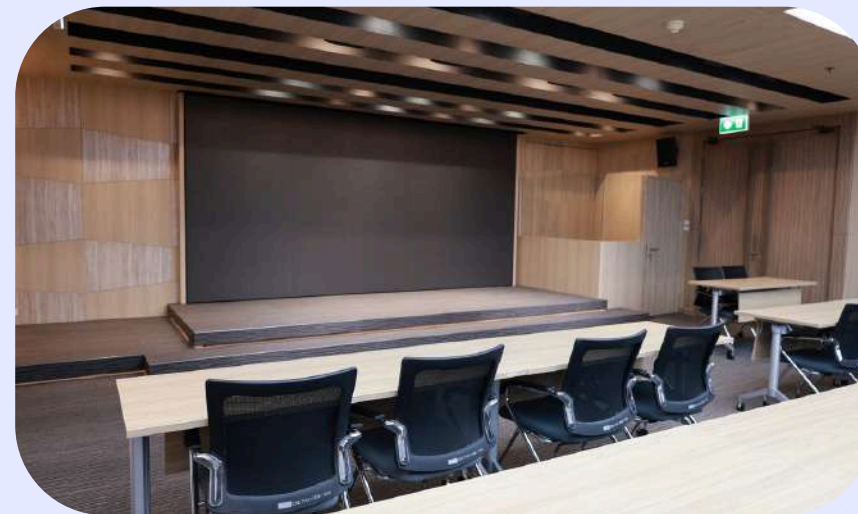
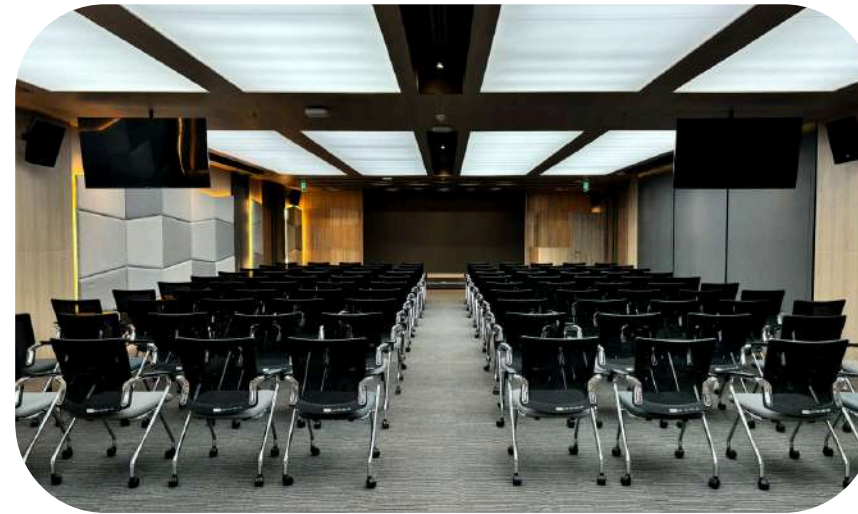





พื้นที่ให้บริการ: บริเวณต้อนรับ





พื้นที่ให้บริการ: หอประชุมศูนย์บริการวิชาการ (ความจุสูงสุด 100 ที่นั่ง)



 Theatre 100 ที่นั่ง	 Classroom 80 ที่นั่ง	 Banquets 50 ที่นั่ง
---	--	---



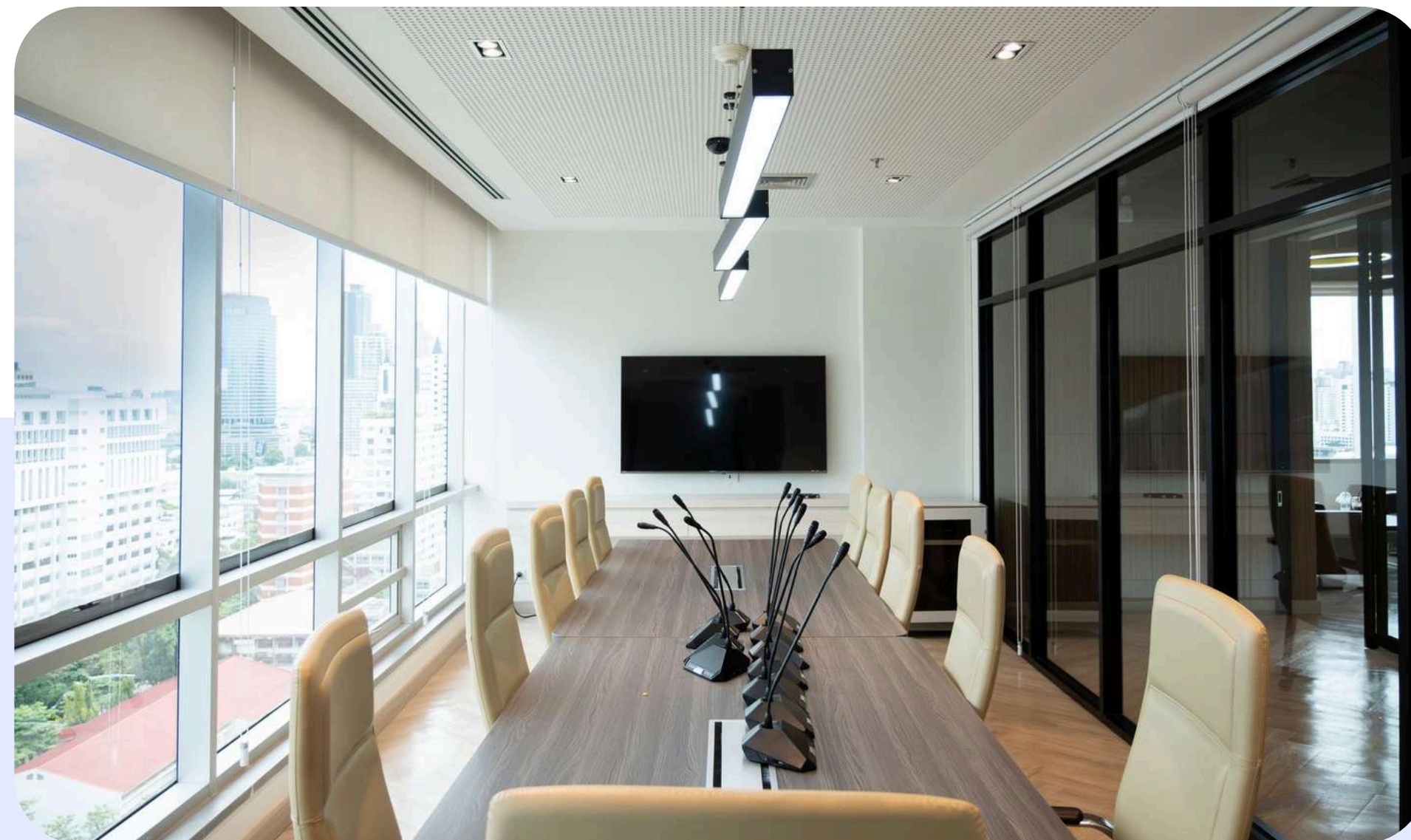
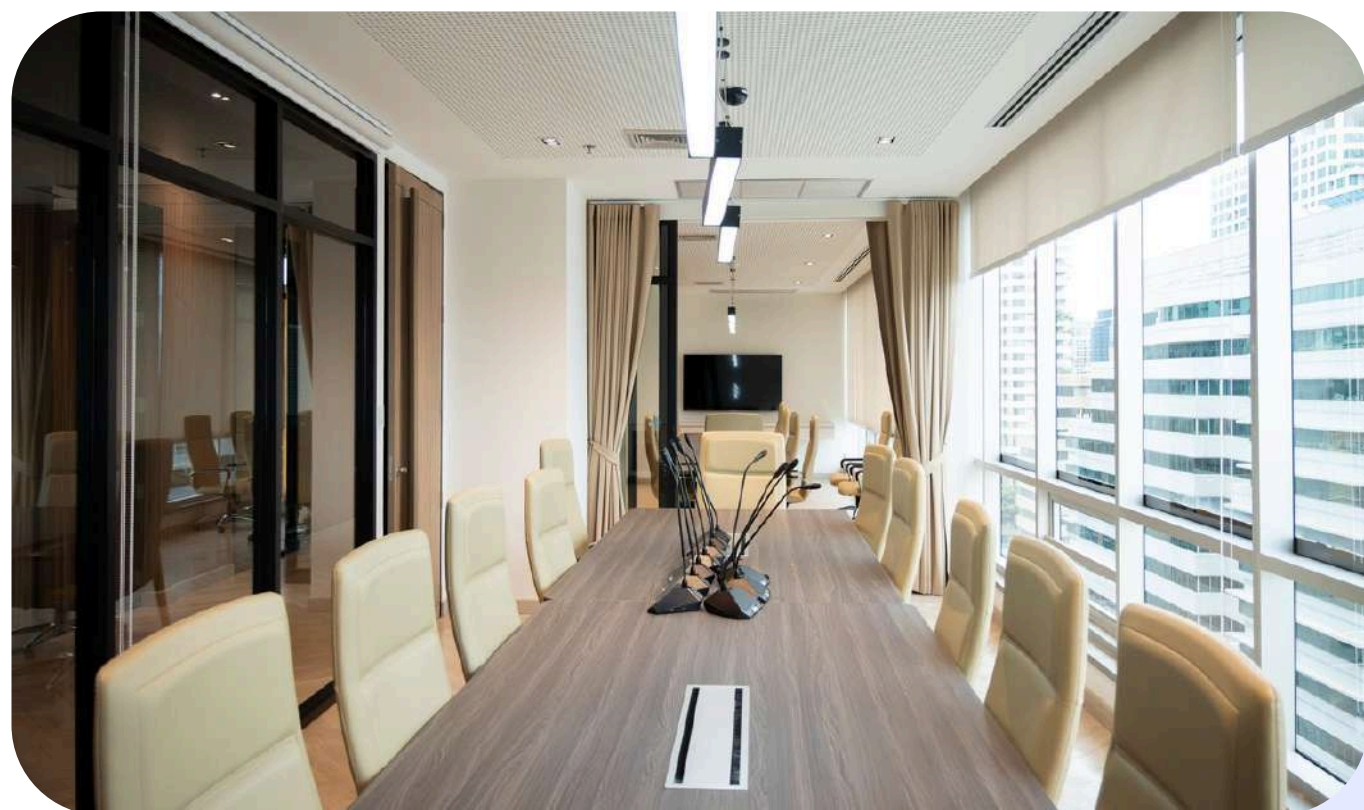


พื้นที่ให้บริการ: ห้องประชุมซีรีส์ 1 (ความจุ 12 ที่นั่ง)





พื้นที่ให้บริการ: ห้องประชุมซีรีส์ 2 (ความจุ 12 ที่นั่ง)

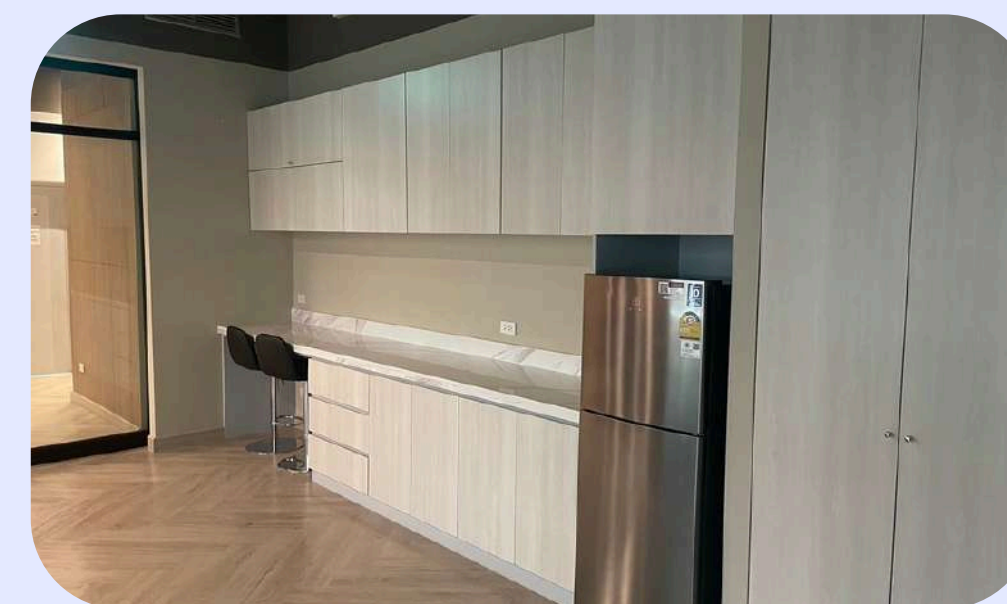


พื้นที่ให้บริการ: พื้นที่ใช้สอยโดยรอบ (ความจุ 50 ที่นั่ง)





พื้นที่ให้บริการ: ห้องอเนกประสงค์





อุปกรณ์ที่ให้บริการ

จอโทรทัศน์ด้านหน้า ขนาด 69 นิ้ว

ขนาดโปสเตอร์ขึ้นจอ

1125x2000 pixel

ประเภทไฟล์

jpeg, png

ขนาดไฟล์

ไม่เกิน 5 mb

วิธีเชื่อมต่อ

USB Flash Drive Type A

หอประชุม ศูนย์บริการวิชาการ

ความจุ 100 ที่นั่ง



อุปกรณ์ที่ให้บริการ

จอแสดงผล LED ขนาด 4.8x2.4 เมตร
การเชื่อมต่อ HDMI

Aspect Ratio 16:9
1920 x 1080 (Full HD)

ไมโครโฟนไร้สาย

3 ตัว

ฟลิปชาร์ต

3 ชุด

ห้องประชุมซีรีส์ 1

ความจุ 12 ที่นั่ง



อุปกรณ์ที่ให้บริการ

โทรทัศน์ Smart TV 65 นิ้ว

1 เครื่อง

ห้องประชุมซีรีส์ 2

ความจุ 12 ที่นั่ง



อุปกรณ์ที่ให้บริการ

โทรทัศน์ Smart TV 65 นิ้ว

1 เครื่อง

ชุดไมค์ประชุมแบบไร้สาย

11 ที่

ค่าธรรมเนียมการใช้บริการ หอประชุม ศูนย์บริการวิชาการ



ค่าธรรมเนียมการใช้บริการ
เวลา 08.30 - 16.30 น.

12,000 บาท/วัน

ค่าทำความสะอาดห้องประชุม

1,000 บาท/วัน

ค่าตอบแทนเจ้าหน้าที่ เปิด-ปิด ห้องประชุม
กรณีใช้งานวันหยุดราชการ ไม่เกิน 8 ชั่วโมง

1,600 บาท/วัน

ค่าตอบแทนเจ้าหน้าที่ เปิด-ปิด ห้องประชุม
กรณีใช้งานก่อนเวลา 08.00 น.
และตั้งแต่เวลา 16.31 น. เป็นต้นไป

200 บาท/ชั่วโมง

➤➤➤ ชั้น 15 อาคารบริการ ศาสตราจารย์หม่อมหลวงปิ่น มาลากุล
มหาวิทยาลัยศรีนครินทรวิโรฒ

ยังไม่รวมค่าประกันความเสียหาย 20,000 บาท
หากใช้บริการเกินเวลา 16.31 น. จะมีค่าบริการเพิ่ม 1,500 บาท/ชั่วโมง

การเดินทาง



ห้องประชุมศูนย์บริการวิชาการ

ชั้น 15 อาคารบริการ ศาสตราจารย์หม่อมหลวงปิ่น มาลากุล
มหาวิทยาลัยศรีนครินทรวิโรฒ
114 แขวงคลองเตยเหนือ เขตวัฒนา กรุงเทพมหานคร 10110

รถไฟฟ้า BTS สถานีโศก ทางออกประตู 3



รถไฟฟ้า MRT สถานีสุขุมวิท ทางออกประตู 2

รถไฟฟ้า MRT สถานีเพชรบุรี ทางออกประตู 2

รถไฟฟ้า Airport Rail Link สถานีมักกะสัน



รถประจำทาง ถนนโศกมนตรี สาย 38, 136



ท่าเรือ มศว ประสานมิตร / โศก



0 2259 5511



fb.com/swu.cas



casswuac@gmail.com